

# SALLE DE COURS S6

## FICHE TECHNIQUE

21 places  
42m<sup>2</sup>



**GENEVA  
GRADUATE  
INSTITUTE**

INSTITUT DE HAUTES  
ÉTUDES INTERNATIONALES  
ET DU DÉVELOPPEMENT  
GRADUATE INSTITUTE  
OF INTERNATIONAL AND  
DEVELOPMENT STUDIES

### Salle de cours S6

- Configuration standard : U
- 1 table de présidence
- 9 tables avec prises électriques
- 21 chaises autour des tables
- Service d'eau avec carafes et verres

### Multimédia

- Table de présidence avec ordinateur et écran de retour
- Écran interactif BenQ (190cm x 106cm)
- 2 caméras full HD motorisées pour visioconférences
- Connexions HDMI et VGA pour ordinateur portable
- Utilisation simple par écran tactile
- Wifi à haut débit

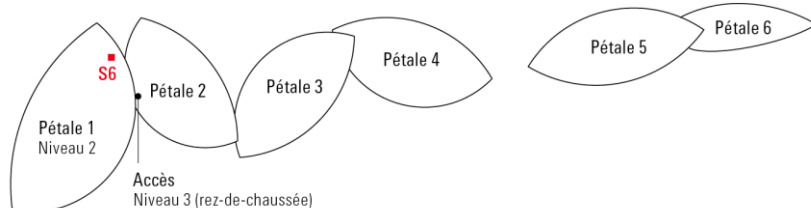
### Lumière

- Variateur de lumière

### Sonorisation

- 2 haut-parleurs A/V au plafond
- 1 micro de table sur la présidence
- 1 micro-casque
- Microphones au plafond

La Maison de la paix



Tarifs  
Contact →

## Tarifs de location

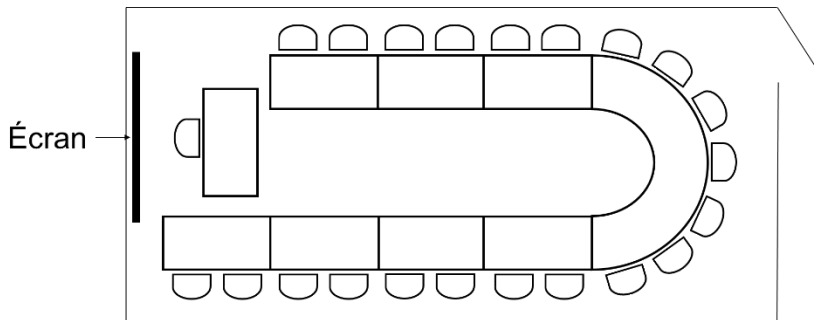
---

Salle S6	
Location journalière	CHF 500.00
Location demi-journée (maximum 4 heures d'utilisation – matin ou après-midi)	CHF 340.00

## Configuration

---

La configuration standard est en U. Il n'est pas possible de modifier la configuration de la salle.



Configuration standard (non modifiable) :  
21 chaises autour des tables

## Horaires d'ouverture

---

Une personne de l'équipe Events du Geneva Graduate Institute sera présente pour votre accueil et assistance durant toute la durée de votre événement. De plus, le démarrage de la salle par un membre de l'équipe pendant une heure est inclus dans le prix de la location.

Ces prestations sont incluses entre 8h00 et 18h00 (jours ouvrables). Hors de la plage horaire mentionnée et les week-ends, des coûts supplémentaires peuvent s'appliquer en fonction des horaires de votre manifestation.

## Restauration / Traiteur

---

Sous réserve de disponibilité, il est possible d'organiser vos pauses-café, lunchs et cocktails dans l'un des halls de la Maison de la Paix. Les frais de traiteur, d'aménagement et de nettoyage ne sont pas inclus dans le tarif de location et feront partie d'un devis détaillé.

Le restaurateur privilégié de la Maison de la Paix est la société Novae, mais il n'a pas l'exclusivité. M. Philippe Bergeon, gérant de la société Novae sur notre site, est à votre disposition pour tout renseignement et proposition : [iheid@novae-restauration.ch](mailto:iheid@novae-restauration.ch).

Nous pouvons également organiser vos repas servis à table ou vos cocktails dînatoires au restaurant *La Terrasse de la paix* situé au 8<sup>ème</sup> étage du bâtiment Pétale 5. Le restaurant peut accueillir 45 personnes assises et bien plus sur la terrasse si la météo le permet. Pour plus d'informations : <http://maisondelapaix-restaurant.ch/>.

## Informations complémentaires

---

Durant l'année académique, cette salle est principalement utilisée pour les cours de l'IHEID et sa disponibilité en est limitée.

Les tarifs proposés sont donnés à titre indicatif et peuvent varier ou être ajustés selon le type de demande. Toute demande doit faire l'objet d'un devis détaillé. Les tarifs indiqués sont en francs suisse, hors TVA (7.7%). Les tarifs de la Maison de la Paix mentionnés sont garantis à la signature du contrat.

## Contact

---

N'hésitez pas à nous contacter pour une demande de disponibilité ou de devis :  
[events@graduateinstitute.ch](mailto:events@graduateinstitute.ch) / Tél : +41 22 908 43 50.